

C64 TROIS ROIS

DIFFICILE / 6+ SURVIVANTS / 180 MINUTES

Une Mission de Fábio M. Roncaratti

On a enfin trouvé un coin où se poser, planqué entre deux grands miradors. On s'est rendu compte qu'un trio d'abominations contrôlait les zombies des environs, régnant sur leurs hordes telles des rois. On a réussi à maintenir le gros de la masse des zombies à distance pendant un bon bout de temps, mais là, les réserves sont à sec. On n'a pas d'autre option que de s'aventurer à nouveau dans Zombieland, même si on sait que ces abominations rôdent dans les parages. Si on veut survivre, ces trois rois doivent tomber !

Matériel requis : **Zombicide Saison 2 : Prison Outbreak, Toxic City Mall.**

Dalles requises : **1P, 3P, 4P, 8M, 17P & 18P.**

OBJECTIFS

Atteignez les objectifs suivants pour remporter la victoire. Vous pouvez accomplir les deux premiers dans l'ordre de votre choix.

- **Trois rois seront déçus.** Tuez les Abominations Standard, Berserker et Toxique.

- **Pillez le royaume des infectés.** Les réserves de nourriture sont indiquées par un « X » rouge. Prenez tous les Objectifs.

PUIS

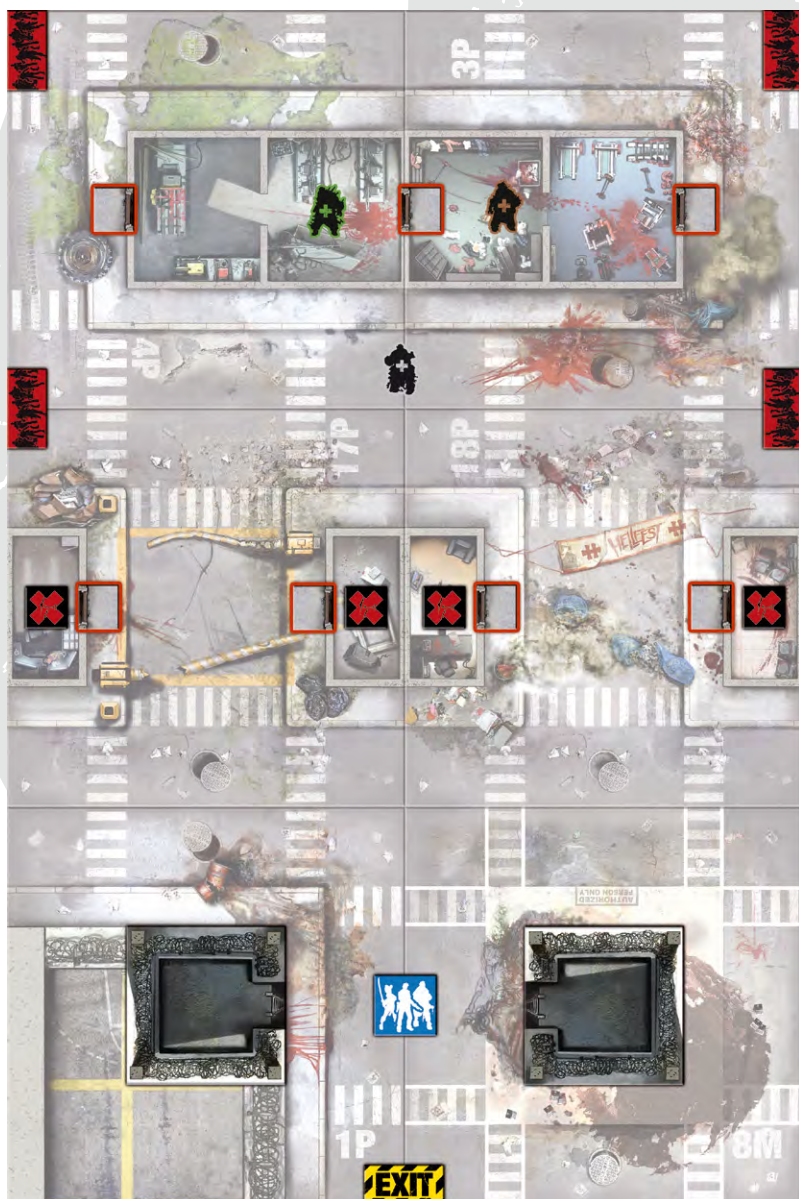
- **Rentrez au château.** Atteignez la Zone de sortie avec au moins quatre Survivants. Un Survivant peut s'échapper par cette Zone à la fin de son tour, tant qu'elle ne contient aucun Zombie.

RÈGLES SPÉCIALES

- **Banquet royal.** Chaque Objectif donne 5 points d'expérience au Survivant qui le prend.

- **Trois rois sur leur trône.** Avant le début de la partie, placez les Abominations comme indiqué sur le plan. Aucune autre Abomination ne peut être générée au cours de cette Mission ; remplacez-les par des Fatties et leur escorte de Walkers si nécessaire. Les Abominations situées dans des Zones de bâtiment ne bougent pas avant l'ouverture des portes qui y mènent.

- **Je, moi et moi-même.** Quand les portes d'un bâtiment sont ouvertes pour la première fois, ne générez pas de Zombies dans les Zones qui contiennent une Abomination.



4P	3P
17P	18P
1P	8M

▲			
▲	Aire de départ des Survivants	Provisions (5 XP)	Les Trois Rois
▲			
▲	Zone d'Invasion	Zone de sortie	Porte